

LYNET

CONSULTING



Ihre Lotsen

für die Umsetzung und Absicherung
digitaler Geschäftsprozesse





Von der Idee bis zum laufenden Betrieb

Unternehmensprozesse im Wandel

Nur wenige Bereiche haben sich in den vergangenen zwei Jahrzehnten so umfassend verändert wie die Organisation und Durchführung der betrieblichen Arbeitsabläufe. Kontinuierlich haben Vernetzung und Automatisierung zugenommen, so dass heute ein Vielfaches an Produktivität in den verschiedenen Unternehmensbereichen besteht. Nicht einmal Visionäre haben die Entwicklung in dieser Intensität voraussehen können.

Die Globalisierung sowie ein extremer Marktdruck haben dazu geführt, dass die Ausnutzung von Rationalisierungspotentialen praktisch von außen erzwungen wurde. Und dieser Trend setzt sich ungebremsst fort: Die Realisierung von Optimierungsmöglichkeiten durch Innovation und Automatisierung ist lebensnotwendig für die meisten Unternehmen.

Funktionierende Technik als Basis

Die weitreichende Technisierung hat dazu geführt, dass heute eine quasi existenzielle Abhängigkeit von technischen Systemen besteht. Zur Steigerung der Produktivität segensreich, erweisen sich die modernen Werkzeuge im Störfall als ein großes Risiko: Ohne EDV stehen alle Abläufe still.

Da viele Grundlagen einer funktionierenden IT-Infrastruktur bereits in frühen Projektphasen – also Konzeption und Strategie – festgelegt werden, ist es besonders wichtig, auf ein sachgerechtes und langfristig orientiertes Vorgehen zu achten. Umso mehr gilt dies in Bereichen, wo keine kaufmännischen Maßstäbe für Entscheidungen gelten und daher komplexe Automatisierungsprojekte häufig scheitern oder nicht die erhofften Ergebnisse einbringen.

Den Horizont im Blick

Unternehmen unterliegen einer stetigen Veränderung. Selbst grundlegende Geschäftsprinzipien werden innerhalb von Jahren revidiert, da Umfeld und Märkte dies erfordern. Mit zunehmender Digitalisierung der Abläufe wird es umso wichtiger, trotz hohem Automatisierungsgrad die internen Systeme bedarfsgerecht anpassen zu können.

Wir helfen Ihnen dabei, die Weichen entsprechend zu stellen, dass Sie diese Prozessveränderungen kontinuierlich gestalten können, ohne in bestimmten Abständen immer wieder von vorne anfangen zu müssen. So können erhebliche Kosten eingespart werden und die Kunden- und Mitarbeiterzufriedenheit wird erhöht.

Auch wenn manches zunächst als Umweg erscheint: Unsere langjährige Erfahrung hilft Ihnen, in der Gesamtbetrachtung erheblich besser dazustehen, als dies mit der Konzentration auf kurzfristige Lösungsanforderungen der Fall wäre.



Praxisorientierte Lösungen

Auch wenn analytische Denkweise und systematisches Projektmanagement unverzichtbar sind: Bei uns erhalten Sie nicht bergeweise Papier sondern langfristig funktionierende Problemlösungen. In der Regel sind betriebliche Prozesse heute nicht schlank genug und leiden unter bürokratischen Hürden. Dem wollen wir nicht noch mehr Ineffizienz hinzufügen.

Eine gute konzeptionelle Vorgehensweise stellt dennoch die Basis für eine nachvollziehbare Beratung und einen belegbaren Erfolg dar. Weniger ist dabei häufig mehr: Viele Projekte sehen auf dem Papier gut aus, halten jedoch in der Umsetzung nicht ansatzweise, was sie versprechen. Wir setzen auf die Ausgewogenheit zwischen konzeptionellen und umsetzungsbezogenen Teilen eines Projekts.

Auf den Mittelstand spezialisiert

Im Gegensatz zu vielen anderen, häufig um ein Vielfaches größeren Beratungsunternehmen bringen wir alle Vorteile mit, die einen mittelstandsgerechten Dienstleister ausmachen: Wir sind flexibel, schnell und liefern individuelle Lösungsvorschläge. Bei uns steht nicht das Beratungsunternehmen oder der Berater im Mittelpunkt, sondern der Kunde und die Lösung seiner Aufgaben.

The background of the top section is a photograph of a wooden roof structure under construction. A blue stick figure is positioned on the right side, holding a square above its head and another square to its left. The title 'Die Beratung mit Realitätsfaktor' is written in blue text on a white horizontal band.

Die Beratung mit Realitätsfaktor

Beratung, die sich rechnet

Durch unsere überschaubare Größe und die Konzentration auf die Besonderheiten unserer Kunden erhalten unsere Mandanten Beratung auf Augenhöhe. Entsprechend macht sich dies auch in der ökonomischen Qualität unserer Arbeit bemerkbar: Unsere Ergebnisse müssen in jeder Hinsicht Kosten-Nutzen-Erwägungen standhalten, das ist oberstes Ziel unserer Tätigkeit. Denn häufig sind es technisch innovative und damit schlanke Lösungen, die ein optimales Ergebnis bringen.

Innovation und Umsetzung

Moderne Arbeitsabläufe stellen sich in vielfacher Hinsicht grundlegend anders dar, als sie in der Vergangenheit gewachsen sind. Meist sind es einzelne Innovationen, deren Integration die Umstellung von Prozessen ermöglicht.

Die Entwicklung der LYNET Kommunikation AG war stets eng verbunden mit der Bewertung und Adaption von innovativen technischen Werkzeugen und Verfahren. Eine kritische Auseinandersetzung mit den Potentialen und den Nachteilen von Innovationen begleitet uns seit unserer Gründung und prägt unsere Arbeit.



Hoch im Norden und mittendrin



Konzentriert auf Ihre Ziele

Durch unseren Standort in der Metropolregion Lübeck/Hamburg bringen wir norddeutsche Klarheit und Bodenständigkeit in unsere Projekte mit ein. Das richtige Maß an Distanz sowie bewährte norddeutsche Tugenden prägen unseren Arbeitsstil: Die Konzentration auf das Wesentliche, eine langfristige Perspektive und ein Gefühl für das richtige Maß in der Umsetzung.

Menschen im Mittelpunkt

Nach wie vor funktionieren Unternehmen durch das Zusammenarbeiten von Menschen. Auch Ihre Kunden sind Menschen, die mit Ihnen in Verbindung stehen. Bei der Gestaltung digitaler Wertschöpfungsprozesse muss also in zweifacher Hinsicht darauf Rücksicht genommen werden: Unsere Lösungen orientieren sich an den Anforderungen der bedienenden Mitarbeiter und präsentieren sich den Zielgruppen gefällig. Konsequent und auf Basis moderner Gestaltungsprinzipien, damit Menschen und Maschinen optimal miteinander arbeiten.

Die richtige Balance

Für den erfolgreichen Einsatz technischer Systeme müssen alle Betriebsfaktoren in ein Gleichgewicht gebracht werden. Weder eine perfekte technische Lösung vorbei an den Anwendern noch eine akzeptierte aber technisch unzulängliche Lösung ermöglicht langfristig den angestrebten Erfolg. Auch weitere Parameter wie das Kosten-Nutzen-Verhältnis und die Integration in die übrigen Leistungsprozesse müssen berücksichtigt werden. Diese Ausgewogenheit aller beeinflussenden Faktoren verhilft Ihnen zur bestmöglichen Lösung. Wenn das Gesamtsystem stimmt, vermeiden Sie Reibungsverluste und unerwünschte Probleme. Deshalb betrachten wir Projekte ganzheitlich und damit besonders nachhaltig.

The image features a person in a red shirt and black shorts running on a rocky, forested trail. In the foreground, a white stick figure icon is positioned on a blue horizontal bar. The figure is holding a diamond shape in its right hand and a square shape in its left hand. The text 'Ohne Umwege direkt zur Lösung' is written in white on the blue bar.

Ohne Umwege
direkt zur Lösung

Die optimale Route

Angesichts der heutigen wirtschaftlichen Dynamik ist es von besonderer Bedeutung, nachhaltig und verzögerungsfrei zu agieren. So steht für IT-Projekte immer weniger Zeit zur Verfügung, wohingegen Komplexität und Ressourcenbedarf kontinuierlich wachsen. In dieser Situation ist es hilfreich, einen erfahrenen Guide an der Seite zu haben, der sich in diesem Terrain wirklich auskennt. Damit Sie wirklich wie geplant am Ziel ankommen, ohne Ihre Zeit mit erfolglosen Experimenten zu verbringen.

Durch unsere Nähe zur Umsetzung sowie langjährige Erfahrung vermeiden wir Barrieren und Projekthindernisse, da eine fortwährende Rückkopplung zur Praxis gewährleistet ist. Kurze Wege und die Beschränkung auf wirklich sinnvolle Formalitäten helfen dabei, Ressourcen optimal einzusetzen. Ein hoher Grad an Flexibilität sowie offene Kommunikationsformen bewirken kürzeste Projektdauern und damit besonders erfolgreiche Projekte.



Maßnahmen, die sich bezahlt machen

Als wichtigste Werkzeuge für die Umsetzung moderner Arbeitsabläufe sind IT-Systeme selten Selbstzweck. Bei jeder Veränderung und Investition geht es darum, ein angemessenes Verhältnis zwischen Kosten und Nutzen zu erzielen. Da die Bandbreite der Realisierungsvarianten meist enorm ist, muss umso mehr darauf geachtet werden, finanzielle Mittel an der richtigen Stelle einzusetzen. Dabei geht es selten um kurzfristige Einsparungen, sondern darum, für den gesamten Betriebszeitraum einer Lösung die optimale Variante auszuwählen.

Bezieht man alle relevanten Faktoren mit ein, ist dies selten die Möglichkeit mit dem niedrigsten initialen Aufwand. Meist stellen Folgekosten den Hauptanteil der gesamten Kosten dar, weshalb Projektentscheidungen auf Basis der Umsetzungskosten häufig falsch getroffen werden. Unsere ganzheitliche Betrachtungsweise schließt den gesamten Lebenszyklus des Systems sowie spätere Migrationen mit ein und hilft so, Kosten wirklich zu reduzieren.



Externes Know-how auf Abruf

Für jede Aufgabe den passenden Fachmann

Verschiedene Entwicklungen haben dazu geführt, dass es heute für mittelständische Unternehmen schwer ist, eigenes Personal aufzubauen und vorzuhalten, welches neben dem Tagesgeschäft komplexe Anforderungen für die Realisierung zukunftsgerichteter IT-Projekte erfüllt. Dennoch ist es wichtig, dass Steuerungsentscheidungen und die Umsetzung von Maßnahmen auch von innen kommen.

Unsere bewährte Arbeitsweise bezieht Ihre Mitarbeiter in jeder Projektphase intensiv mit ein. Dies vermeidet Insellösungen und sichert die Motivation aller Beteiligten. Nur wenn es gelingt, die individuellen Ziele aller Projektmitarbeiter zueinander kompatibel zu machen, wird Ihr Projekt erfolgreich sein. Ganz nebenbei bringen wir unsere langfristige Erfahrung sowie ganzheitliches Know-how aus unterschiedlichen Disziplinen mit in das Projekt Ihres Unternehmens ein.

Die richtige Größe



Bedarfsgerecht und passend dimensioniert

Vergleicht man uns mit großen Unternehmensberatungen in Deutschland, so werden Unterschiede schnell erkennbar. Unsere Positionierung auf Augenhöhe zum Mittelstand macht uns zum langfristig geeigneten Innovationspartner, auf den auch über viele Jahre hundertprozentig Verlass ist. Dabei bewegen sich auch unsere Honorare in einer Region, die eine langfristige Begleitung ermöglicht. Was Sie bei uns nicht finden werden, ist die Erfüllung von Berater-Klischees. Den Begriff der Hemdsärmeligkeit sehen wir als Lob, nicht als negative Qualifikation. Unsere Kunden müssen sich nicht mit versteinerten Hierarchien herumplagen und keine recycelten Phrasen als Lösungsvorschläge entgegennehmen. Die möglichst einfache Lösung ist es, was wir gemeinsam mit Ihnen entwickeln. Eine Lösung, die zu Ihrem Unternehmen, Ihrer Zukunftsperspektive, dem Budget und den Menschen im Unternehmen passt.

Der Kunde im Mittelpunkt

Da wir uns auf wenige Beratungskunden konzentrieren, stehen Sie bei uns im Mittelpunkt und bestimmen den Ablauf Ihres IT-Projekts. Was nicht bedeutet, dass wir unser Know-how für uns behalten, denn für gestaltungsorientierte Ideen und eine sachliche Außensicht werden wir bezahlt.

Unser Einsatz muss sich rechnen: Externes Know-how verursacht zunächst höhere Kosten, als in Eigenleistung erstellte Lösungsversuche. Unsere Aufgabe ist es, dass sich unsere Arbeit erkennbar bezahlt macht.

Strategie und Konzeption

Mit zunehmender Bedeutung der elektronischen Abwicklung von Unternehmensprozessen müssen aus gewachsenen Strukturen nachhaltige und mitwachsende Konzepte werden.

Gemeinsam mit Ihnen entwickeln wir als erfahrener Innovationsbegleiter die geeignete Strategie und fassen sie in eine umsetzungsorientierte Konzeption.



IT-Diagnose und Analyse

Ganzheitliche und detaillierte Bestandsaufnahme und Systematisierung Ihrer IT-Infrastruktur auf Basis praxiserprobter Vorgehensmodelle. So gewinnen Sie einen Überblick über die Potentiale komplexer IT-Strukturen. Basierend auf den individuellen Problemstellungen in Ihrem Unternehmen können wir für Sie passende Lösungen erarbeiten.



Prozessoptimierung

Verbesserung der IT-Abbildung betrieblicher Abläufe und Sicherstellung des effizienten Einsatzes betrieblicher Ressourcen zur Ausschöpfung von Kostensenkungspotentialen. Wir setzen auf bewährte Verfahren wie Business Process Reengineering (BPR) und den kontinuierlichen Verbesserungsprozess (KVP).



Online-Marketing-/Vertrieb

Digitale Vertriebs- und Marketingprozesse sind heute in allen Branchen unverzichtbar und ermöglichen die Realisierung innovativer Abläufe und Geschäftsmodelle. Vom Online-Shop, E-Mail-Newsletter bis hin zu Mass Customization oder Digital Delivery schaffen wir konzeptionell und praktisch die Grundlagen für Ihren Markterfolg.





Projektbegleitung

Vom dezenten Berater bis hin zum weisungsbefugten Projektleiter: Profitieren Sie von unserer Erfahrung aus vielen vergleichbaren Projekten und nutzen Sie die Vorteile eines externen Projektmanagers. Wir sorgen dafür, dass Ihre Projekte innerhalb des gesetzten Zeit- und Kostenplans umgesetzt werden und ermöglichen einen straffen Ablauf.



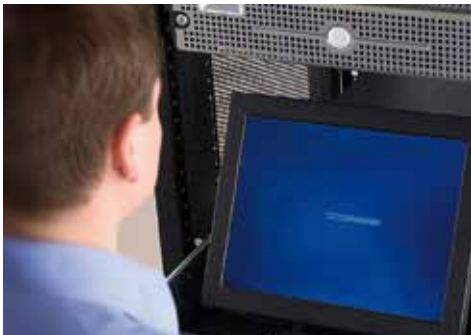
Dokumentation

Nur durch eine gut strukturierte Dokumentation betrieblicher Abläufe und deren Abbildung in Informationssystemen lässt sich eine optimale Qualität von Prozessen mit maximaler Risikovermeidung verbinden. Wir beraten Sie gern und finden mit Ihnen zusammen eine praxisingerechte Lösung, die perfekt auf Ihr Unternehmen zugeschnitten ist.



Auditing

Bereits kleine Fehler im Rahmen sicherheitsrelevanter Elemente Ihrer Infrastruktur können gravierende Folgen haben. Wir führen sowohl komplexe Audits zur Überprüfung der gesamten Implementierung Ihres EDV-Systems als auch eher praktische Audits durch. Ein umfassender Spezialisten-Pool aus verschiedenen Fachgebieten ermöglicht eine ganzheitliche Vorgehensweise.



Outtasking

Sie definieren das Ziel und die Qualitätsparameter. Wir sorgen dafür, dass Ihre Prozesse den Vorgaben entsprechend zuverlässig erbracht werden. Überall dort, wo intensiver IT-Einsatz erfolgt oder IT-nahe Logistikleistungen erbracht werden müssen, sind wir in unserem Element. Mit der bekannten LYNET Qualität und zwar störungsfrei rund um die Uhr.

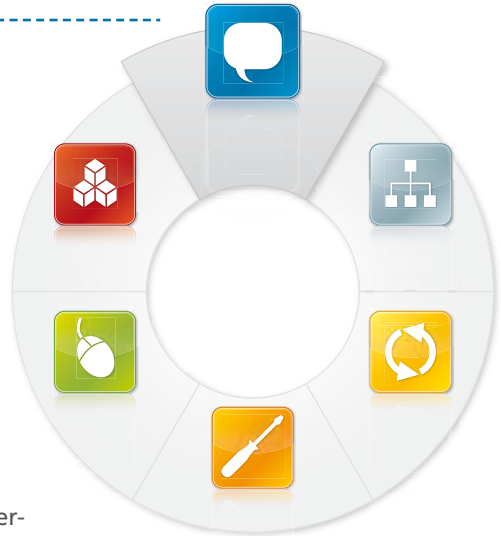
„Das Ganze ist mehr
als die Summe seiner Teile.“

(Aristoteles, 384-322 v. Chr.)

Unser Team für Ihren Erfolg: LYNET Consulting

Seit unserer Gründung im Jahr 1994 haben wir LYNET kontinuierlich weiterentwickelt. Heute sind wir ein mittelständisches Unternehmen und decken sechs Geschäftsfelder rund um IT ab. Alle Teams arbeiten unmittelbar zusammen, so dass optimale Kommunikation zwischen den Bereichen gewährleistet ist.

Für Sie ein großer Vorteil, denn die Abstimmung zwischen unterschiedlichen Leistungsfeldern entfällt. Unter Full-Service verstehen wir, dass wir unseren Kunden möglichst viel Arbeit abnehmen und für nahezu jede Anforderung eine Lösung präsentieren können. Aus einer Hand haben Sie für alle Bereiche und den gesamten Lebenszyklus Ihrer IT (Planung, Realisierung, Betrieb) einen Partner, der Ihnen die Verantwortung abnimmt.





Consulting

Mittelstandsgerechtes Know-how für die Zukunft:
Praxisnahe Konzepte und erfolgreiche Problemlösungen für
Prozessoptimierung und zielorientierte IT-Projekte.



Hosting

Reibungsloser Betrieb Ihrer Internet-Dienste:
Der zuverlässige Business-Provider mit Qualitätsgarantie für
WWW-Server, Domains, Standortvernetzungen, Internet u.v.m.



Sales

Ihr kompetenter IT-Lieferant mit Weitblick:
Erprobte Hardware, optimale Software, sichere Infrastruktur
und Verbrauchsmaterial mit Top Preis-Leistungs-Verhältnis.



IT-Service

Wir lösen Ihre IT-Probleme – frühzeitig und schnell:
Denn nur ein zuverlässig laufendes System ist produktiv und
kann zur Wertschöpfung Ihres Unternehmens beitragen.



Internetagentur

Digitales Marketing – hochwertig und erfolgreich:
Kreative Lösungen für Web und Multimedia, damit Sie
elektronische Kommunikation optimal nutzen können.



Business Solutions

Softwarelösungen für vernetzte Geschäftsprozesse:
Modulare Software auf Basis moderner Standards ermöglicht
elektronische Geschäftsprozesse und innovatives E-Business.

LYNET Zentrale Lübeck

Niels-Bohr-Ring 15
23568 Lübeck
Tel: 0451 / 6131-0

LYNET Niederlassung Hamburg

Wendenstr. 379
20537 Hamburg
Tel: 040 / 65738-0

Internet: www.lynet.de • E-Mail: info@lynet.de

Internet: www.lynet.de • **E-Mail:** info@lynet.de • **Telefon:** 0451-6131-0